



内蒙古自治区 公路养路费征收管理系统网络建设项目

项目背景：

内蒙古自治区目前使用的公路养路费计算机征收管理系统自 1996 年开始研发，1997 年单机版投入试运行，原计划分三期建设，目标是实现全区联网征收。由于交通税费改革的影响，原合作单位中途退出，系统升级、维护工作全部中断，近年来仅靠自身力量勉强维持系统的正常运行。随着市场经济的不断发展，公路养路费征收形势发生了很大变化，由于没有源程序，原系统无法进行升级改造，加上系统硬件损耗老化严重，给内蒙古自治区公路养路费征收管理工作带来很大困难。

客户需求：

- ✓ 实现全区交通规费征管数据集中统一管理
- ✓ 实现全区联网征费，做到全区车辆征费数据共享
- ✓ 系统网络双线路互为备份
- ✓ 系统数据库服务器、WEB 服务器均为双机热备份方式
- ✓ 软件部署和维护量小，主要集中在局中心，减少各基层计算机维护工作和费用
- ✓ 为下一步实现计算机自动识别车牌稽查和银行代收养路费等系统的应用奠定基础
- ✓ 实现全区交通规费征收管理格局的层次化，进一步实现征费和管理业务的规范化

解决方案及部署实施：

为满足客户的需求，红旗软件提出了相应的项目解决方案：

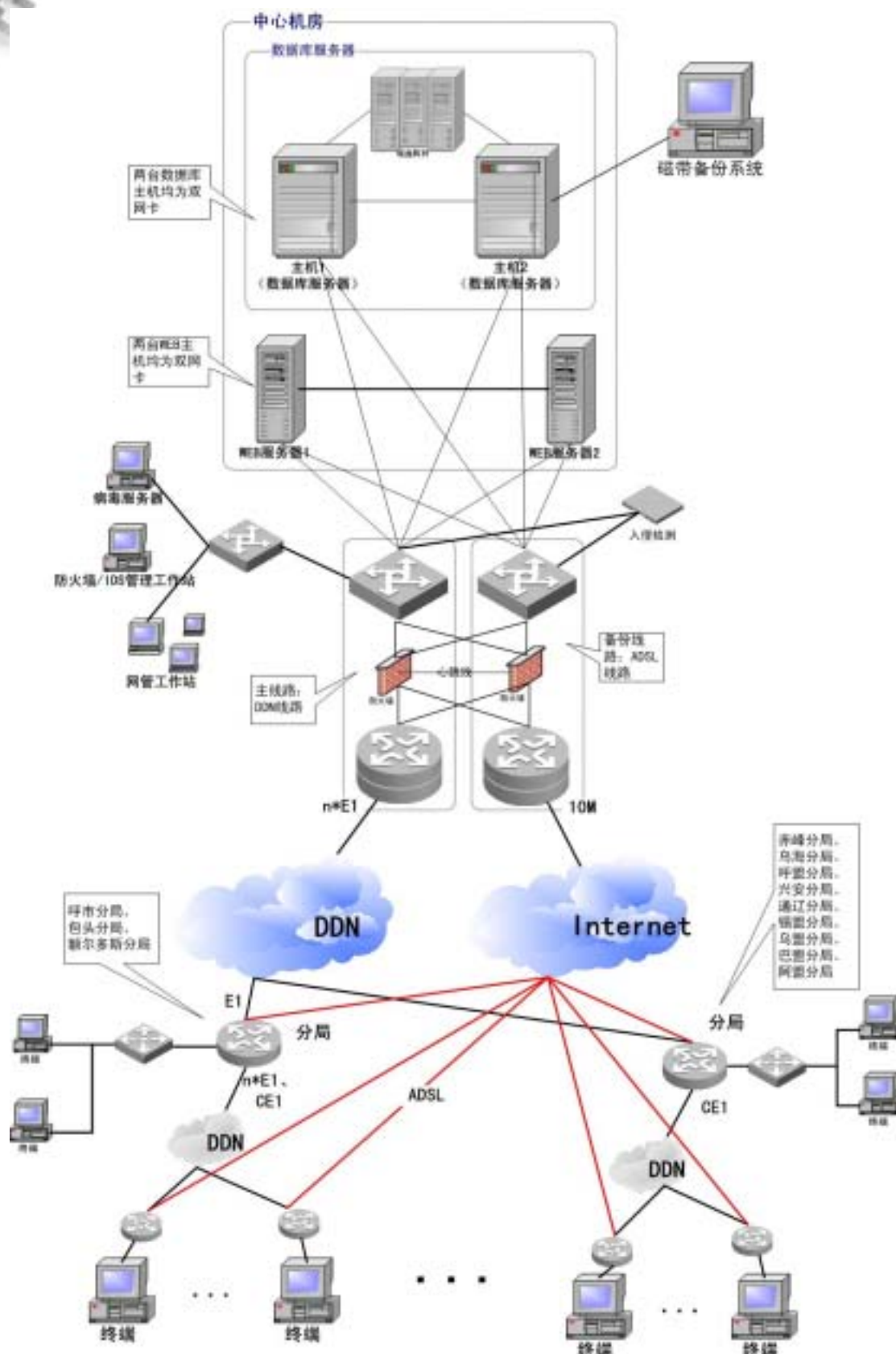
因为内蒙古自治区全区 12 个盟市共 150 个征稽点，而且，随着业务的发展，征稽点的数量和业务量将会不断增加。因此，传统的 C/S 结构已经不能满足、也不再能适应实际的需求。解决问题的方法就是系统主体（各征收终端）采用 B/S 结构。在 B/S 结构中征收终端机只安装浏览器（Browser），服务器安装 Oracle 数据库，通过 Web Server 同数据库进行数据交换。Web Server 在系统中是作为应用服务器存在的。B/S 模式是一种以 Web 技术为基础的新型的 MIS 系统平台模式。把传统 C/S 模式中的服务器部分分解为一个数据服务器与一个或多个应用服务器（Web 服务器），从而构成一个三层结构的客户服务器体系。

客户在具体的实施中，采用红旗软件的项目方案，其结构拓扑图如下：





成功 案例



北京中科红旗软件技术有限公司
中国北京市海淀区万泉河路 68 号紫金大厦 6 层, 100086
电话: 8610 - 82656655 传真: 8610 - 82658096
[Http://www.Redflag-Linux.com](http://www.Redflag-Linux.com)





成功案例

软硬件产品的版本/型号：

红旗软件在部署实施该系统过程中,综合提供了如下软硬件产品,共同搭建了一个高效、稳定、安全的系统平台：

软件平台：

Red Flag Advanced Server 4.1 (WEB 主机)

Red Flag HA Server 4.0 (WEB 主机)

IBM AIX (数据库服务器)

硬件平台：

IBM PC Server (WEB 主机)

IBM 小型机 (数据库服务器)

第三方软件：

BEA WEBLOGIC (WEB 主机)

Oracle (数据库服务器)

北京中科红旗软件技术有限公司

电话：8610-82656655

传真：8610-82658096

网址：<http://www.Redflag-Linux.com>

地址：中国北京海淀区万泉河路 68 号紫金大厦 6 层

邮编：100086

本材料最终解释权归北京中科红旗软件技术有限公司所有

北京中科红旗软件技术有限公司

中国北京海淀区万泉河路 68 号紫金大厦 6 层, 100086

电话：8610 - 82656655 传真：8610 - 82658096

[Http://www.Redflag-Linux.com](http://www.Redflag-Linux.com)

