

# 小区智能网络建设解决方案

北京中科红旗软件技术有限公司

## 目 录

一、北京中科红旗软件技术有限公司 .....	2
二、方案背景及设计原则 .....	2
三、客户需求分析 .....	3
1、需求分析 .....	3
2、负载分析 .....	4
四、基于红旗 Linux 的解决方案: .....	5
1、总体设计描述 .....	5
(1) 网络的逻辑设计 .....	5
(2) 网络的物理设计 .....	6
2、网络服务器配置方案 .....	6
(1) DHCP 服务器: .....	7
(2) DNS 服务器 .....	7
(3) Mail 邮件传送系统 .....	7
(4) 代理服务器 .....	8
(5) 防火墙 .....	8
(6) 智能化 UPS 管理 .....	8
(7) 病毒防护(InterScan VirusWall) .....	9
(8) 远程管理 .....	9
3、应用扩展 .....	9
数据库系统 .....	10
Web 服务器 .....	10
社区信息平台 .....	11
社区服务平台 .....	11
社区商务平台 .....	11
社区教育平台 .....	12
红旗 Linux 网络商务通 .....	12
e-@once! 网站便利包 .....	16
五、红旗 Linux 智能社区特点 .....	17

## 一、北京中科红旗软件技术有限公司

Linux 操作系统以其高稳定性、可靠性、安全性、系统的开放性以及低廉的价格，赢得了社会各个应用领域的赞赏和青睐，并迅速得到广泛普及和应用。尤其在服务器领域，Linux 更显示出其特有的优越性。Linux 已经得到世界上许多大硬件厂商和软件公司的支持，拥有了大量的应用软件。

北京中科红旗软件技术有限公司（简称红旗软件公司）是由中国科学院软件研究所和上海联创投资管理公司共同出资组建的高技术企业，红旗软件公司致力于开发和推广 Linux 的操作系统及应用软件。

红旗软件的技术源于中国科学院自 1979 年以来对 UNIX 的研究成果，以及近 10 多年来对中文系统的开发经验。丰富的技术底蕴和自由软件相结合，加上日益扩大的高水平开发队伍，使得红旗软件的产品和服务能够充分满足国内外客户的需求。红旗 Linux 的推出，得到了广大客户的认可。

红旗 Linux 的产品分为：服务器产品、桌面产品、嵌入系统、安全系统等。

红旗 Linux 服务器版是由北京中科红旗软件技术有限公司推出的服务器版 Linux 产品。包括红旗 Linux 服务器（内带 Cluster 软件），网络杀毒软件、Eoffice 等。红旗 Linux 服务器版采用最新的 Linux 内核，具有良好的稳定性和安全性。内带 Linux 集群软件使它能够胜任高端需求，用于构建 Linux 集群方案。

红旗 Linux 在提供强大而稳定的操作系统平台的同时，并组织起强大的应用软件阵容，向用户提供优秀、完整而实用的解决方案，包括 ISP/ICP、中小企业办公、系统集成商、智能小区或楼宇网络系统、电子商务、保险业务、高端科学计算等方面。

红旗软件公司为确保广大客户的利益，在拥有强大技术开发队伍的同时，也建立起强大的 Linux 技术支持中心，现已经建成下面支持体系：

- ✓ ISV 支持及认证中心
- ✓ 测试实验室
- ✓ 呼叫中心
- ✓ Web 支持中心

为客户提供全方位、全天候的技术支持和援助。

## 二、方案背景及设计原则

信息化的智能社区就是在现代计算机网络技术的基础上，通过完善、多功能的社区综合布线系统，以成熟的信息处理技术、自动控制技术等为手段，所实现的社区综合信息网络系统。它为社区成员提供更加安全、高效、方便、舒适的智能化服务，对社区的各项事务、活

动进行智能化管理，并具备先进灵活的手段来适应技术的发展，满足社区成员不断增长的需求。例如，社区成员可利用这些网络解决以下问题：防火防盗、煤气泄漏自动报警、可视门铃门镜系统、紧急呼叫、水电煤气自动抄送、IC卡智能车场管理、网上购物、网上求医、网上学校、老幼病人的远程看护、金融 / 邮政 / 交通信息查询、视频点播、多媒体通讯、高速 Internet 接入、Internet 电话 / 电视、视频会议、专业咨询服务等。通过这些功能，社区成员在家中可以方便地与外界进行交流、沟通和接受规范化的自动管理，体现了 21 世纪网络社会、数字化生存的需要。

- ✓ 网络信息服务。网络信息的丰富多彩、实时更新、交互式沟通等特征，是任何其它媒体所无法相比的。可以通过网络这个新兴媒体，随时随地全方位获取或发布越来越大量的信息。
- ✓ 电子商务。网络时代的一大特征是，它突破了公司的大小在运作方式上的绝对区别，小公司甚至个人的商务通过网络也可以像大公司一样进行业务推广和操作，很方便地进入全球化的市场。
- ✓ 电子家务。即通过因特网和社区提供的网络连接及自动化控制设备，对家务进行远程操作和管理。
- ✓ 休闲娱乐。通过社区内部的高速 IP 网络，实现高级的、多媒体的、体性的电子娱乐。比如，建立社区内部的视频点播系统，社区成员可按照自己的意愿在家里进行多媒体节目点播。还可以建立社区内部的电子信箱、公告板、网上讨论区等等功能。
- ✓ 自动化的物业管理和后勤服务。把社区成员从复杂、繁琐的物业管理事务中解脱出来，并提供衣、食、住、行各种智能化的服务和便利，是社区实现智能化的另一个关键。

为实现智能小区系统的上述功能，智能小区网络系统需提供以下功能：

- ✓ 用户 E-mail 邮件传送服务
- ✓ 用户 Internet 高速接入服务
- ✓ 安全防火墙系统
- ✓ 小区 Web 网站建设
- ✓ FTP 服务器

智能小区网络设计的原则：

- ✓ 系统安全、可靠。
- ✓ 网络可扩充性强。
- ✓ 用户端安装、配置及维护简单方便。

## 三、客户需求分析

### 1、需求分析

小区智能网络系统为小区内住户提供 Internet 高速接入及电子邮件服务，并将在此基础上实现物业管理自动化、小区网站的建设、小区新闻信息的发布等现代公共信息服务功能。小区物业为小区内住户提供了 100M 以太网端口入户，在物业管理中心设有网络服务器，并通过专线与 Internet 高速连接。小区智能网络系统建设拟通过两个阶段完成：

### 第一阶段：用户 Internet 高速接入

实现用户 Internet 高速接入服务及 E-mail 传送服务的要求，用户可以通过小区内部网络连接到 Internet，实现高速网页浏览及电子邮局服务，并可以使用 telnet 和 ftp 与小区外的主机进行交互。

### 第二阶段：应用扩展

实现小区内部和外部 WWW 网站的建设、数据库应用、网络商务通、通过 WWW 网站提供小区新闻服务、物业管理自动化等扩展功能。

## 2、负载分析

小区住户的规模为 500 到 1000 户，可按 1000 户计算，每个住户平均按两个邮箱计算，考虑到容量备用，邮箱的容量约为 2600 个。

对 Mail 服务的负载分析：

Mail 服务用户数量：	2000
Mail 日访问量：	$2000 \times 2 = 4000$
Mail 高峰访问量：	$2000 \times 2 \times 0.3 = 1200$

对 Mail 服务器的说明：

1. 假定每个用户每天平均访问邮箱两次。
2. 由于用户活动规律的相似性，我们假定高峰访问系数为 0.3

对 Internet 服务代理的负载分析：

Internet 服务用户数量	1000
Internet 高峰用户数量	$1000 \times 0.7 = 700$

对 WWW 服务器的负载分析：

假定小区 WWW 服务器的内部和外部总日访问量为 1000 次。

由于小区 Email 负载和 Internet 服务代理负载以及第二阶段的 Web 及 FTP 负载都比较小，因此只需要一台服务器就能满足需要，并为服务器配置在线 UPS 及智能 UPS 管理软件，以增加系统的可靠性。

## 四、基于红旗 Linux 的解决方案：

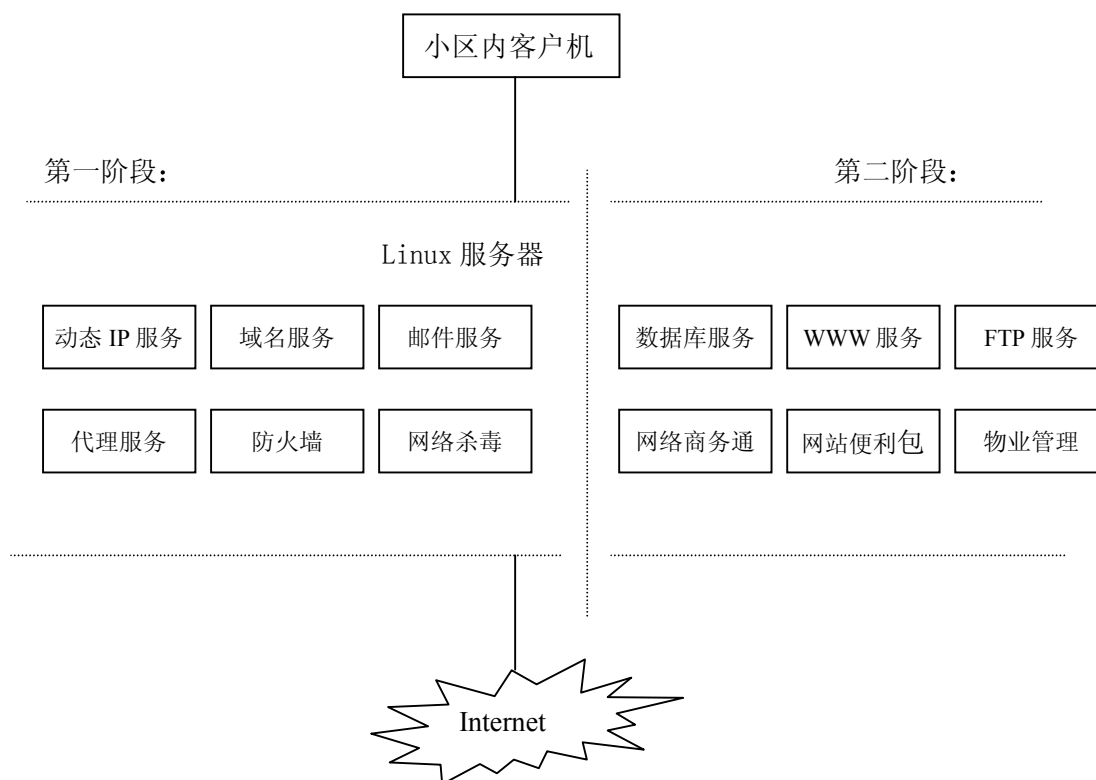
### 1、总体设计描述

此方案采用红旗 Linux 服务器版做为网络服务器操作系统平台。红旗 Linux 服务器版为整个网络提供强大而稳定的服务器操作系统平台。中文图形化的安装过程、桌面以及 Ez2min 系统配置工具，使系统管理员能轻松自如地完成系统的安装、配置、网络管理及系统开发工作。

小区内部网络采用一个 B 类私有地址段，内部用户联网时由服务器动态分配 IP 地址，通过代理服务器及防火墙实现与外部网络及 Internet 连接。

#### (1) 网络的逻辑设计

在给出了网络的现实需求和实现方法之后，我们可给出网络的逻辑结构图。

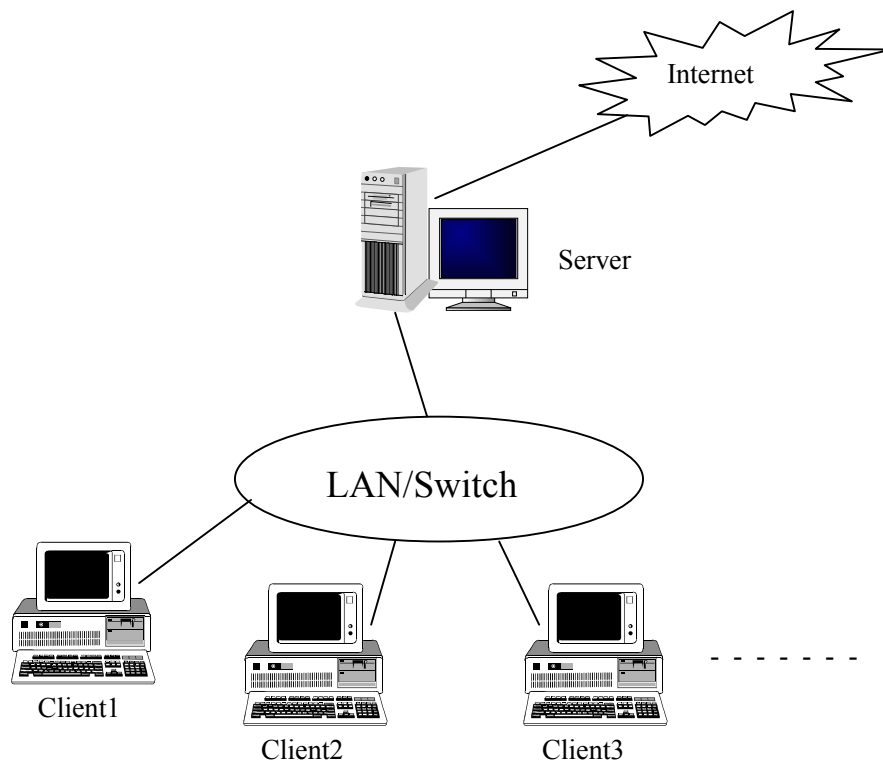


对逻辑设计图的一些说明：

- 1、用户邮件服务、Internet 代理服务、防火墙以及 IP 和域名服务在第一阶段建设中完成。
- 2、小区 WWW 网站建设、数据库系统、网络商务通、物业管理自动化可在随后的第二阶段建设中完成。

## (2) 网络的物理设计

在实际的物理网络中，Server 主机配有两块网卡，一块与外部 Internet 网络连接，使用外部 Internet 的真实 IP 地址；一块与内部网络连接，使用内部私有网络 IP 地址，作为内部网络服务器及 Internet 代理。



## 2、网络服务器配置方案

正如在需求分析中所描述的那样，智能小区建设第一阶段为用户 Internet 高速接入，为此红旗 Linux 提供以下网络服务器配置方案。

### **(1) DHCP 服务器:**

DHCP 服务器的功能是为网络连接动态分配 IP 地址，它允许客户端计算机向网络服务器自动获取网络设置（例如它们自己的 IP 地址、网关和域名服务器地址等）。网络管理员可以通过在红旗 Linux 服务器版网络系统平台上安装的 DHCP 服务器对小区住户家中的计算机进行设置，从而实现网络的集中管理。当用户端计算机要求接入网络时，会自动从服务器上获取被网络服务器所分配的动态 IP 地址以及相关网络信息，顺利实现网络连接。DHCP 服务器使得网络管理变得容易，客户端计算机配置非常简单，不需要了解网络和服务器的相关配置参数就能自动联网。特别是在大型网络中，或是网络上有很多机动的使用者的系统中，会充分显示出其灵活、易管理的优越性。

### **(2) DNS 服务器**

由于小区内网络使用动态 IP 地址分配方式，不需要解析小区内部计算机的域名，所以 DNS 服务器被设置为 Cache only 模式运行，为小区内部网络上的计算机在联接 Internet 时提供域名解析及 IP 查询服务。同时 DNS 服务器的 Cache 功能使内部网络计算机进行域名及 IP 查询请求时，不需要每次都向外部域名服务器进行查询，可以在 Cache 中直接得到已有的域名解析，从而缩短了查询时间，提高了效率，同时减少了到外部 Internet 的数据流量，节省外部网络连接带宽。

### **(3) Mail 邮件传送系统**

电子邮件作为网络时代的高效、快捷的通信手段，已逐渐为大家所认可，同时它也是此智能网络系统所要求提供的一项重要功能。作为传递电子邮件的中心机构——邮件传送系统——也理所当然的成为该项服务的关键。

红旗 Linux Mail 服务器软件是邮件传送代理软件，它将邮件从一台机器传送到另一台机器上。使用管理配置菜单，可以进行邮件的直接发送、根据别名发送、内外邮件地址转换、以及跨网段之间的转发 (Relay) 等多项功能的控制。它可以设定传送邮件的最大容量，以及用户邮箱的最大容量，这可以防止过多和过大的邮件占满服务器的所有磁盘空间。另外对邮件过滤器的设置，可以限制哪些人可以使用该邮件传送系统发送邮件，从而过滤掉垃圾邮件。考虑到网络安全的要求，邮件服务器设置成只有小区内部的计算机才能通过它发送邮件。红旗 Linux Mail 服务器提供了 POP3 和 IMAP 方式的电子邮局服务，住户可在 Windows95/98 里用 Outlook Express 收取自己的电子邮件

## (4) 代理服务器

代理服务器通过代理方式为小区内部网络上的计算机实现到外部 Internet 上的网页浏览、ftp 以及相关应用服务。代理服务器接受内部网络上计算机发出的网页要求，再根据要求到 Internet 上取得这份网页，并将结果传回到发出网页要求的计算机。代理服务器可以将这份网页临时保存到缓存（Cache）中，如果其他机器所要求的网页，在 Cache 中正好有一份复本，则只会将该复本传回。这使得网络带宽资源能够有效运用，并且降低了网页回覆的时间，大大提高了用户访问 Web 的速度，同时节省了对外部网络连接带宽需求。代理服务器还是内部网络安全及保密的有效方法。

红旗 Linux 代理服务器支持 HTTP、FTP 和 SSL 连接的代理，可以配置成层次结构，支持 Web 界面管理。红旗 Linux 代理服务器具有强大的级联功能，可以与父代理（上一级服务器）和兄弟代理（其它小区的服务器）互相通信，这大大提高了效率。

## (5) 防火墙

防火墙是一个将内部私有网络从 Internet（整个网际网络）中保护与独立出来的装置，能够依据网络上传输的每个 IP 封包所含的来源地址、目的地址、端口以及封包形态等信息，对封包进行过滤，来控制封包的流通与否。

红旗 Linux 防火墙软件可以严格和精细地控制网络防火墙两个网卡接口，设定允许进出网卡接口的条件防止 IP 地址欺骗。在此网络防火墙设计中，为了安全起见，内部网络与外部网络之间的 forward 功能先全部关闭，然后按需打开。小区内部计算机连接 Internet 时由防火墙进行 IP 伪装，允许 telnet 和 ftp 到外部主机。不允许外部主机主动连接到小区内部计算机上以保证住户计算机的安全。服务器本身则禁止 telnet，系统管理员可以用红旗 Linux 自带的远程管理系统通过浏览器进行远程管理，也可以通过 ssh 远程连接到服务器上。同时小区用户浏览 Internet 要通过红旗 Linux 代理服务器，而不是直接 Forward 连接到 Internet。这些措施用以增加网络系统的安全性。

## (6) 智能化 UPS 管理

智能化 UPS 管理可以动态检测和管理 UPS 后备电源的状态，减少由于意外停电对系统造成的损失。红旗 Linux 自带的 bpowerd 守护程序可以检测电源状态，如果停电则启动事先设置的报警措施，通知用户将正在编辑的文件存盘，拨打系统管理员电话，安全关闭服务器。



## (7) 病毒防护(*InterScan VirusWall*)

红旗 Linux Server 安装包中提供的 InterScan VirusWall 针对 Internet 的使用特性，提供全面且完整的病毒侦测及清除功能，以防止病毒或恶性程序（Malicious Code）的侵入。此套软件包括下列三个产品：

- E-Mail Virus Wall: 可侦测及清除藏匿于 Internet（SMTP）电子邮件附件中的病毒。
- FTP-Virus Wall: 可侦测及清除隐藏于 FTP 传输文件中的病毒
- WEB Virus Wall: 在浏览器下载 Web 页面时，可选择中断下载的 JAVA Applets, ActiveX 部件以及未经认证（Unsigned）或非商业性的公用程序。

InterScan VirusWall 使用智能病毒扫描引擎来侦测及清除已知病毒，也可侦测并清除已知和未知的宏病毒，同时可对多种压缩格式的文档进行病毒扫描。

InterScan VirusWall 可由 Web 站点自动更新病毒特征码文件，让您能掌握最新的病毒特征码来维持最有效的扫描消毒作业。用户可以根据具体情况设定一种或几种方式来处理所侦测到的病毒及安全破坏事件，包括发出警讯告知系统管理者、先隔离染毒文件，稍后再清除或采取其他动作、清除病毒或删除染毒文件。

InterScan VirusWall 提供一份详尽且完整的病毒活动记录，包括了每一个染毒文件的来源、文件名称及文件传输的目的地、文件接收日期、病毒名称以及 InterScan VirusWall 所采取的行动。这些资料使系统管理者便于追踪问题的来源及了解正当的处理程序。

## (8) 远程管理

红旗 Linux 服务器版提供的远程管理系统是一套提供 Web 界面去管理 Linux 系统的软件。使用它，用户透过浏览器即可轻松地管理自己的 Linux 系统，可以进行增加用户、文件管理等一般操作，也可以对 DNS、代理服务器、WWW 等服务器进行配置，可以让新手也能对 Linux 操作起来得心应手。远程管理系统提供模块化功能，可以根据需要增加新的功能或删除不需要的功能。

## 3、应用扩展

在智能小区建设的第二阶段，即应用扩展阶段，开发适合于国内有条件的社区推广的智能社区系统，解决目前家庭上网实时性差，带宽窄，价格高等瓶颈问题。通过服务器动态均衡，分布式存储，动态信息更新等技术，直接向社区提供廉价的 Internet 接入，建立社区信息平台、社区商务平台、社区服务平台、社区娱乐平台、社区教育平台，为家庭提供从电子邮件、新闻、娱乐到远程教育，多媒体点播等多种宽带多媒体信息增值服务，为此，红旗 Linux 提供以下支持。

## 数据库系统

红旗 Linux 自带的 MySQL 是一个多线程、多用户的免费数据库服务器，运行速度很快，而且具备强大的 SQL 支持。在一般用途下，特别是在对速度要求很高但对功能要求不是很高的 Web 应用中，MySQL 是很好的选择。

红旗 Linux 还带有另一个免费数据库服务器 PostgreSQL，遵循 SQL92/SQL3 语言标准，支持事务完整性和自定义类型，支持子查询、事务、存储过程和触发器、视图等，是一个完备的数据库。

在具有极高性价比的统一的操作系统平台——红旗 Linux 服务器版上，可以部署目前几乎所有的主流商业数据库服务器，中间件和应用服务器，以及领先的消息服务及协作应用服务器 Lotes Domino/Notes，极大地降低系统实施和维护的总体成本。

红旗 Linux 服务器版可以覆盖面向 Internet 计算环境的联机事务处理（OLTP）、数据仓库、消息传递、工作流和知识管理等几乎所有的电子商务应用环节。

### 红旗 Linux 服务器版平台上的大型商业数据库服务器

- DB2
- ORACLE
- SYBASE
- Informix

### 红旗 Linux 服务器版平台上的中间件产品和应用服务器

- IBM websphere
- ORACLE Application server
- BEA products

## Web 服务器

### (1) WWW 服务器

为了满足小区现代化物业管理及服务、小区内部和外部网站建设及电子商务的要求，可以应用红旗 Linux 服务器版网络系统平台上集成安装的 WWW 服务器(Apache)来进行此方面的应用扩展。Apache 是世界上使用最为广泛的 WWW 服务器，它强大的功能足以实现您的网站建设各种需要。Apache 的主要特点是：

- 支持服务器端脚本：如 perl,php
- 支持用户 web 目录，允许主机上的用户使用特定的目录存放自己的主页，可以通过类似下面的 URL 地址来访问，比如用户 tom,http://hostname/~tom
- 可扩展性：模块化设计，可根据用户的具体需要动态的加载功能模块。
- 支持 http1.1 虚拟主机。

- 支持代理服务器（proxy）。
- 支持 SSL,SSI
- 高的系统响应能力

在红旗 Linux 的 Apache 配置菜单可以帮助您配置 Apache 的大部分重要功能，使您建设或更新一个网站易如反掌。

## （2） FTP 服务器

红旗 FTP 服务器是一个功能十分强大，且相当可靠、稳定的 FTP 服务器，管理菜单可以帮助您轻松实现对 FTP 服务器的配置：支持匿名 FTP 的访问，可以控制同时访问的用户的数量，限制可以允许访问的 IP 网段，并可以在一台主机上设置多个虚拟目录。所有这一切可以安全、可靠地帮助您实现在内部网络或 Internet 上的资源共享。

## 社区信息平台

社会团体，满足居民的不同业余爱好，在网上发布社团信息。

居民，为居民提供最好的友情链接。

工作，在网上招工和找工作。可以免去中介。

卫生保健，为居民提供日常的保健咨询，以及国内知名医院的介绍和联系方法。

## 社区服务平台

- ✓ 体育场馆，了解市内主要体育场馆的基本设施和开放时间，满足居民日常健身的需要。
- ✓ 电话簿，网上的电话簿，优势在于简单的查询方法和瞬间的查询速度。
- ✓ 维修服务，家电维修、物业维修、计算机网络维修，全是方便的上门服务。
- ✓ 家政服务，提供搬家、打扫等服务，介绍保姆和小时工。

## 社区商务平台

- ✓ 商店，享受足不出户的购物休闲，提供多家商店和多类商品的双重选择。
- ✓ 茶馆、酒吧、舞厅，市内较大规模的娱乐休闲场所的详细介绍。
- ✓ 饭馆，为居民提供链接饭店的菜单信息，网上订餐服务。
- ✓ 电影院，预告各大影院的公映信息，提供影片内容梗概及网上订票功能，方便居民选择影片和购票。

## 社区教育平台

\*现代化远程教育在我国是尝试性的工作，还刚刚起步，是一项值得大胆探索的事业。远程教育采用了计算机网络及多媒体技术等多项先进技术，加强了交互手段，力争取得较好的教学效果(<http://www.webc.com.cn>)。

“家家有本难念的经”，家庭教育所要解决的就是居民生活中子女教育问题和其它一些常见矛盾。以科学的理论指导居民提高自身素质，提高生活质量。

专业的网上培训教育，包括技能培训、网络培训等，

## 红旗 Linux 网络商务通

“红旗网络商务通”是基于对市场、用户和 Linux 上应用开发技术的深刻了解，为更好地满足用户需求而推出的应用软件解决方案。

“红旗网络商务通”采用组件式开发架构，用户可以很方便地选择所需要的组件，并根据自己的需求进行开发和定制。“红旗网络商务通”由以下几个部分组成：

### ● E-Office

Web E-Office（电子办公系统）是一套提供办公自动化的应用解决方案，它通过 Intranet 来实现企业内部资料的传递。用户只要使用浏览器连上网站，输入员工密码并确认后，即可进入系统签收文件，除此之外，还提供内部员工讨论的园地、相关厂商的资料，以及系统的管理等功能。这些都是方便使用者在文件制作及管理上的精心设计。Web E-Office 是 InterNet 时代最简易且最经济的办公自动化解决方案。它具有以下特点：

#### 操作简易

- ✓ 用户只要会使用浏览器，经过数小时的培训，即可熟练掌握各种操作。
- ✓ 系统管理者可以直接通过浏览器对 E-Office 系统进行管理。
- ✓ 所有功能按层次进行划分，方便快捷，极易上手。

#### 强大的公文流转功能

- ✓ 提供企业内部电子公文的流转，签核，查询。
- ✓ 公文流转流程可以定制或弹性设定。
- ✓ 公文可以附带 Email 或其他任何文档。
- ✓ 随时监控公文流转情况。
- ✓ 可以发送请假单，系统自动对请假情况进行统计。

#### 完备的人事管理系统

- ✓ 使用人事部门专区，可以对整个公司的人事系统进行全面的管理。
- ✓ 部门主管可以管理整个部门的人事资料。
- ✓ 员工可以对个人资料自行修改。
- ✓ 灵活的定制功能，您可以方便快捷的建立起自己的人事系统。
- ✓ 和公文流转系统相结合，可以自动统计员工的休假情况。

#### 方便的电子公告板

- ✓ 迅速发布公司的各种公告和通知。
- ✓ 提供员工倾吐心声的园地。
- ✓ 多种方法的信息检索。

#### 快捷的企业信息检索

- ✓ 管理您的业务伙伴的各种资料。
- ✓ 灵活的信息检索。

#### 严格的权限管理

- ✓ 系统中所有的功能都受到权限的保护，只要授权用户可以使用。
- ✓ 可以给不同用户分配不同的权限。
- ✓ 系统管理者权限和使用者权限可以相互独立。
- ✓ 对重要数据的更改，系统会自动记录更改人和时间备查。

#### 高度的稳定性和最佳的性价比

- ✓ E-office 运行在以高稳定性、高可靠性著称的红旗 Linux 操作系统上。
- ✓ 红旗 Linux 系统是开放的系统，最大限度的节省用户开销。
- ✓ 完善的客户服务和技术支持。

#### ● E-Shop

Web E-Shop 是一套针对电子商务需求所提供的解决方案，其简易而功能强大的接口让使用者通过网络轻松的建立并管理自设的网络商店。毋须购买昂贵的软硬件设备及聘雇专业设计人员，只需一部计算机，通过浏览器，任何人皆可轻轻松松在网上开店做生意。Web E-Shop 是跨入电子商务时代最简易且最符合经济效益的解决方案。

#### 操作简易

- ✓ 网站建构从零到开始运作只需数小时。
- ✓ 不需懂 HTML 或其它程序语言。

- ✓ 不需另行安装软硬件设施。
- ✓ 所有网站建置和管理只需上网，通过浏览器即可完成。

#### 强大的网站建构功能

- ✓ 提供网站精灵引导初次使用者建立网站，并内建数十种各类形式的网页样本供选择。
- ✓ 所有网页可依喜好及需求自行设定，包括：美术设计，公司商标及产品照片，管理产品目录，设定运费及销售税，设定付款方式，增加或删除网页等等。
- ✓ 熟悉 HTML 的使用者可以使用 HTML 直接编辑网页。
- ✓ 只需一部计算机上网，在任何地方任何时间皆可管理网站。

#### 先进的电子商务系统

- ✓ 除销售产品外，网站上并可发表公司讯息，服务范围及公司政策等等。
- ✓ 具备产品搜寻，电子邮件订阅，订单追踪，会员管理等功能。
- ✓ 购物车在结帐时自动计算购物金额，销售税，运费及折扣等等。
- ✓ 若客户使用信用卡，结帐时自动辨识卡号真伪，并可整合实时信用卡交易处理系统。
- ✓ 采用 SSL 编码技术，确保客户和交易资料安全。
- ✓ 交易完成时，系统自动发出确认电子邮件给订购者，同时以电子邮件通知商家处理该笔交易。
- ✓ 可输入数据库档案，整合原有的管理系统。
- ✓ 支持在线实时或传统交易处理系统。

#### 灵活的网站管理

- ✓ 网络商店全天候营运不打烊，任何时间皆可查阅及处理订单。
- ✓ 管理容易，可随时更新产品型录，价格，存货，或订定折扣促销。
- ✓ 提供网站流量及销售报告，轻松掌握经营趋势和绩效。
- ✓ 提供顾客资料存盘及管理，并可建立邮寄名单，寄送产品资料及促销讯息。
- ✓ 提供搜寻引擎登录服务，并可加入网站横幅广告交换网络，促销网站。

#### 全方位解决方案，最符合经济效益，Web E-Shop 提供整合式的电子商务服务：

- ✓ 产品登录及销售
- ✓ 订单处理及追踪
- ✓ 流量统计及销售报告
- ✓ Store hosting
- ✓ 网上交易处理系统
- ✓ SSL 安全认证
- ✓ 网站行销和商品促销

- ✓ 客户服务和技术支持

## ● E—Auction

Web E-Auction（网络拍卖商务系统），是一套提供在线商品拍卖的电子商务系统，使用它，您可以迅速将商品信息发布到网络上，让世界各地的人进行集合竞价，最大限度的体现出您的商品的价值，比起传统的拍卖方式，网络拍卖没有时间和地域的限制，不需要豪华的拍卖大厅，更不需要昂贵的组织费用和冗长的策划时间。毫无疑问，Web E-Auction 为您提供了一套高效快捷的商务解决方案！Web E-Auction 特点和主要功能：

- ✓ 不论是拍卖者或是竞拍者，只要会使用浏览器即可。
- ✓ 所有拍卖品按层次类别摆放，使您一目了然。
- ✓ 各操作步骤均有相应的提示，您使用起来会倍感轻松。
- ✓ 拍卖者可以设定底价，保留价，最小竞价数额，拍卖截至日期等。
- ✓ 竞拍者可以随时叫价，所有叫价历史记录都会被自动记录下来。
- ✓ 必须是注册用户才能拍卖或竞拍。

## ● E—Mail

Web-mail 是一套针对中小企业所提供的 email 系统，它是完全基于 web 的，用户只要使用浏览器连接到服务器上，就可以收发 email；此外，还提供邮件管理，通讯录管理，日程安排，书签等功能。企业有了自己的 email 系统后，更加易于企业内部的信息交流，也便于企业与外部的沟通。web-mail 具有以下特点：

- ✓ 简单易用，用户连接到服务器后，输入用户名和密码后，即可使用 webmail 系统。
- ✓ 方便快捷，不论您在哪里，只要连接到了 Internet，您就可以使用我们的系统。
- ✓ 使用邮件管理功能，您可以管理收到的所有历史邮件，查阅您所发送的所有邮件的副本。
- ✓ 使用通讯录管理功能，您可以在网络上建立起自己的通讯录，这样，您就永远不用担心通讯录丢失的问题，并且可以随时使用。
- ✓ 使用工作序，您可以为自己每天的工作进行有序的安排，提高您的工作效率。
- ✓ 使用议事日程，您可以方便的安排和同事或朋友的会议或约会等，使您永不误事。
- ✓ 使用书签功能，您可以将 Internet 上自己感兴趣的东西分门别类，保存起来供以后使用。

## ● BBS

WWW bbs 是一个基于 web 的类 bbs 系统，任何人可在上面发表消息,提出讨论议题,对某一议题发表看法，是企业内部员工进行问题讨论和交流的理想场所。

WWW bbs 也可作为一个留言版,供访客在上面发表意见和建议，便于企业收集用户的反馈。此外 WWW bbs 还提供搜索功能,您可以使用该功能在该 bbs 上查询自己感兴趣的信息。

## [e-@once!](#) 网站便利包

[e-@once!](#)为企业架构属于自己的虚拟网络社区提供了一个稳固方便且高效能的平台。

[e-@once](#) 来自 EIVS (Enterprise Integrated Web Services) 的理念。它包括六大功能:

- **电子信箱服务(Web-based E-Mail)**

使用率最高, 也是最普及的网路工具, 网友可拥有站内站外均通达的电子信箱, 吸引其经常来访; 并以网站经营者的企业网址名称表现。

- **会员资料及网站管理系统**

包括会员资料库、会员控管、系统管理、连线控管等功能均提供网站管理者一个透过浏览器 (browser) 即可一手掌控的环境。

- **分类讨论区**

增加网友停留时间的最佳方式, 藉由丰富的功能可以让网友充分的检索文章、发表意见, 创造企业与客户/会员的良好互动。

- **在线聊天室**

网友对于线上聊天&交友极有兴趣, 透过 [e-@once!](#) 公众/私人聊天室, 让网友间交流更及时, 完全不受地域和时间的限制。

- **线上即时通讯**

透过特殊的短讯设计, 与社区内成员传送即时讯息功能, 就像使用 ICQ 一样的容易且功能强大。

- **智慧型个人化环境设定**

系统自动依照会员等级或点数给予相等的权限, 会员可透过累积点数逐步升级, 网站经营者则可运用点数自动累积的虚拟货币制度, 举办促销折扣价或会员优惠等电子商务活动。



## 五、红旗 Linux 智能社区特点

- ✓ 用 Linux 作为社区科教网实验系统的操作系统方案，提高系统性能价格比；
- ✓ 采用服务器集群技术，实现负载均衡及高速缓冲,根据社区用户规模，提供可以由 1-25 台服务器组合的虚拟服务器技术；
- ✓ 社区内部采用动态 IP 分配管理方法，采用透明网关实现 Internet 的访问，实现对用户的监测及计费管理。
- ✓ 提供海量智能 cache 功能，降低带宽压力，提高网络使用效率。
- ✓ 针对社区网络的不同，提供社区的个性化设计，在实现常规的 Internet 服务功能外，提供远程教育，虚拟社区服务，社区电子商务,传统社区服务等附加的可以由用户定制的多种功能；
- ✓ 提供远程维护及信息加载功能，在保证本地信息管理友好便捷的基础上也为不同社区的一些共性的信息统一加载。