



## 国家邮政局 邮政代理保险项目

2004 年 5 月 23 日

### 项目背景：

随着国民经济的持续稳定增长，保险、基金等金融类增值业务将继续保持快速发展的良好势头。建设邮政代理保险业务计算机系统，对于中国邮政抓住保险业务发展的机遇，迅速占领代理保险市场具有十分重要的意义。因此国家邮政局做出了建设代理保险业务计算机系统的决策，并于 2003 年编制了应用需求和总体技术方案，总体目标是用两年左右的时间，建成全国统一的、数据在省中心集中存储、能够代理多家保险公司销售保单的窗口实时出单系统。全国中心作为管理机构，主要对各省代理保险系统的数据进行汇总，满足查询统计和分析汇总的需要。该系统由国家局统一建设和推广，便于全国性业务的快速开发和推广、便于支持全国统一的新业务发展规划和市场营销策略。同时，代理保险业务计算机系统充分考虑了与储蓄统一版本系统的有效衔接和实时顺畅的信息转换，提供利用储蓄帐户销售保单的功能。

### 客户需求：

本次项目所有设备均采用 PC 服务器，涉及的系统有：

#### (1) 代理保险业务服务器

代理保险业务服务器负责代理保险的业务处理、会计核算清算、统一柜员管理以及与储蓄统一版本的接口功能，部署在省中心，并采用双机热备方式。

#### (2) 代理保险信息管理服务器

全国中心及各省中心的代理保险信息管理服务器运行信息管理子系统，主要功能是对相关数据信息进行各种处理，为各级管理部门的人员管理、经营管理、经营分析、文件管理、客户管理等经营决策活动提供相关信息和系统支持。

#### (3) 代理保险前置服务器

代理保险前置服务器负责多家保险公司与代理保险系统之间的数据转换，保险公司的系统访问代理保险系统内部，必须通过该前置服务器。

具体部署情况及系统要求如下：

#### 全国中心：

- 1 台信息管理服务器
- 1 台保险接口前置服务器
- 2 台服务器做高可用集群

#### 30 个省中心：

- 1 套（2 台）保险业务服务器（双机热备）
- 1 台保险接口前置服务器
- 1 台信息管理服务器

其中信息管理服务器和保险业务服务器要支持 ORACLE 9i RAC。

北京中科红旗软件技术有限公司

中国北京海淀区万泉河路 68 号紫金大厦 6 层，100086

电话：8610 - 82656655 传真：8610 - 82658096

[Http://www.Redflag-Linux.com](http://www.Redflag-Linux.com)



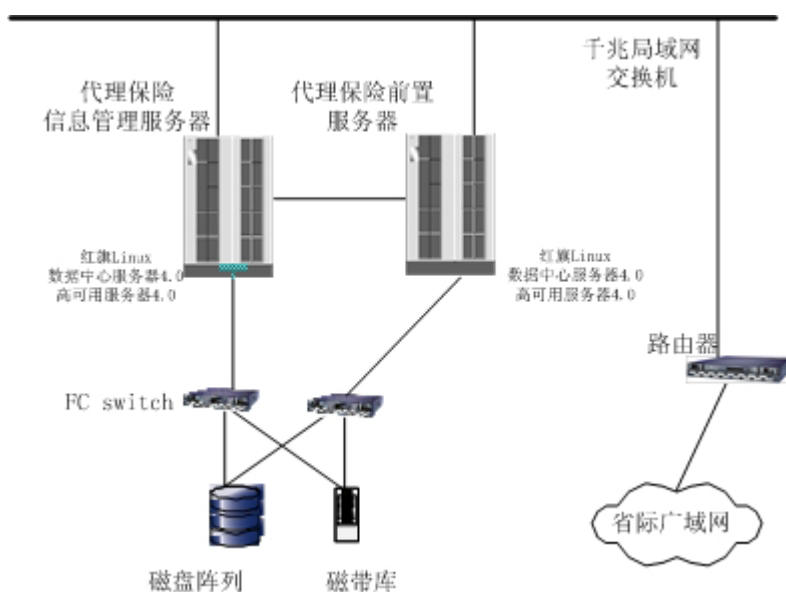


## 成功案例

### 解决方案及部署实施：

#### 全国中心：

- ✓ 信息管理服务器建议采用红旗 Linux 数据中心服务器 4.0。
- ✓ 保险接口前置服务器建议采用红旗 Linux 数据中心服务器 4.0。
- ✓ 两台服务器采用红旗 Linux 高可用服务器 4.0 做高可用集群。



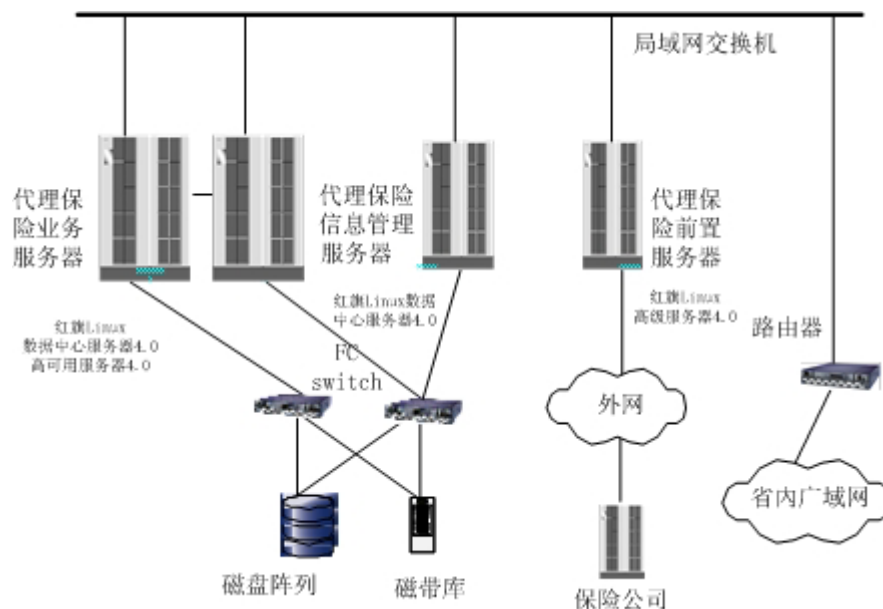
#### 30个省中心：

- ✓ 保险业务服务器：  
采用红旗 Linux 数据中心服务器 4.0。  
双机热备采用红旗 Linux 高可用服务器 4.0。
- ✓ 信息管理服务器：  
采用红旗 Linux 数据中心服务器 4.0。
- ✓ 保险接口前置服务器：  
采用红旗 Linux 高级服务器 4.0。





## 成功案例



### 软硬件产品的版本/型号：

红旗软件在部署实施该系统过程中，综合提供了如下软硬件产品，共同搭建了一个高效、稳定、安全的系统平台：

软件平台：红旗 DC 服务器 4.0 ；红旗高可用服务器 4.0；红旗高级服务器 4.0

硬件平台：HP DL380 G3、HP ML570 G2、HP MSL6060 磁带库

中间件/数据库等其他第三方产品：Oracle 9i R2/RAC；BEA WebLogic 8.1；BEA TUXEDO 8.1

### 北京中科红旗软件技术有限公司

电话：8610-82656655

传真：8610-82658096

网址：<http://www.Redflag-Linux.com>

地址：中国北京市海淀区万泉河路 68 号紫金大厦 6 层

邮编：100086

**本材料最终解释权归北京中科红旗软件技术有限公司所有**

北京中科红旗软件技术有限公司

中国北京市海淀区万泉河路 68 号紫金大厦 6 层，100086

电话：8610 - 82656655 传真：8610 - 82658096

[Http://www.Redflag-Linux.com](http://www.Redflag-Linux.com)

