



## 国家邮政总局 统一版本扩容改造工程

### 项目背景：

中国邮政金融计算机网络系统从 1993 年开始建设，历时十年，经历了两期建设，到目前为止已建成了 1 个全国中心、31 个省中心，已实现了全国范围内的通存通取。邮政储蓄计算机网络范围的逐步扩大，对于发展邮政金融业务，改善服务质量，提高生产率发挥了重要的作用。但是随着工作的推进，现有的邮政金融计算机网络系统结构和建设模式已凸显其不足，“邮政金融计算机网络系统软件版本众多，软件水平参差不齐”是其根本原因，因此国家邮政局做出了在全国统一绿卡应用软件版本的决策，并于 2003 年初编制了新的应用需求和新系统的技术方案，总体目标是用两年左右的时间，建成全国统一的基本账务数据在省中心集中存储、处理的邮政储蓄业务应用软件系统。该系统能够将其他业务系统以平台或前置的方式接入，并能够做到与下一步建设全国数据大集中的有机衔接。

邮政储蓄计算机系统统一版本扩容改造工程的建设目标是通过在全国 31 个省（市、自治区）邮政储蓄计算机系统改造，实现全国邮政储蓄计算机系统核心业务应用软件的统一，从而提高邮政储蓄的市场反应速度和市场竞争力。

### 客户需求：

本次项目对全国（除试点省外）27 个省中心和全国中心测试环境配置的 PC 服务器提出技术要求。本次设备采购的范围为：

全国 27 个省中心各配置 1 套事后监督服务器及其 Linux 操作系统（含集群软件），26 个省中心（山东除外）各配置 1 套信息管理服务器、全国中心测试环境配置 1 套服务器及其 Linux 操作系统（含集群软件）。

本次项目所有设备均采用 PC 服务器，涉及的系统有：

#### （1）信息管理服务器

根据统一版本的要求，各中心配置信息管理服务器运行信息管理子系统，主要功能是对相关数据信息进行各种处理，为各级管理部门的人员管理、经营管理、经营分析、文件管理、客户管理等经营决策活动提供相关信息和系统支持。

#### （2）事后监督服务器

在各省中心配置一套事后监督服务器，接受从业务处理子系统、其它子系统下载的所有交易流水、变动户分户账等数据，并对数据进行分析监督，从而降低和控制前台业务处理中存在的风险，查找和纠正差错，有效保证作业质量。

#### （3）全国中心测试环境服务器

在全国中心测试环境配置测试服务器，主要完成邮政储蓄计算机系统统一版本相关软件的测试工作。

北京中科红旗软件技术有限公司

中国北京海淀区万泉河路 68 号紫金大厦 6 层，100086

电话：8610 - 82656655 传真：8610 - 82658096

Http://www.Redflag-Linux.com

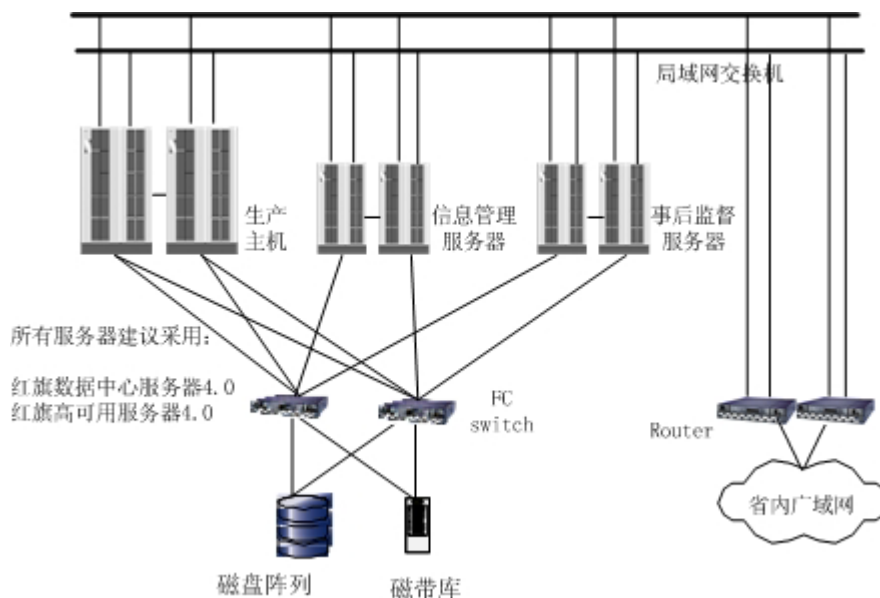




## 成功案例

### 解决方案及部署实施：

根据本系统的相关要求及业务发展规划的要求，红旗软件在部署实施该系统过程中，综合提供了如下软硬件产品，共同搭建了一个高效、稳定、安全的系统平台：



#### 全国中心测试环境：

两台服务器建议安装红旗数据中心服务器 4.0。

同时两台服务器采用红旗高可用服务器 4.0 做高可用集群。

#### 事后监督系统（27个省中心）：

两台服务器建议安装红旗数据中心服务器 4.0。

同时两台服务器采用红旗高可用服务器 4.0 做高可用集群。

#### 信息管理服务器（26个省中心）：

两台服务器建议安装红旗数据中心服务器 4.0。

同时两台服务器采用红旗高可用服务器 4.0 做高可用集群。

### 软硬件产品的版本/型号：

红旗软件在部署实施该系统过程中，综合提供了如下软硬件产品，共同搭建了一个高效、稳定、安全的系统平台：

软件平台：红旗数据中心服务器 4.0、红旗高可用服务器 4.0

硬件平台：HP DL 760、IBM x255

中间件/数据库等其他第三方产品：Oracle 9i、BEA Tuexdo

北京中科红旗软件技术有限公司

中国北京海淀区万泉河路 68 号紫金大厦 6 层，100086

电话：8610 - 82656655 传真：8610 - 82658096

Http://www.Redflag-Linux.com





## 成功案例

### 北京中科红旗软件技术有限公司

电话：8610-82656655

传真：8610-82658096

网址：<http://www.Redflag-Linux.com>

地址：中国北京海淀区万泉河路 68 号紫金大厦 6 层

邮编：100086

**本材料最终解释权归北京中科红旗软件技术有限公司所有**

北京中科红旗软件技术有限公司

中国北京海淀区万泉河路 68 号紫金大厦 6 层，100086

电话：8610 - 82656655      传真：8610 - 82658096

[Http://www.Redflag-Linux.com](http://www.Redflag-Linux.com)

